

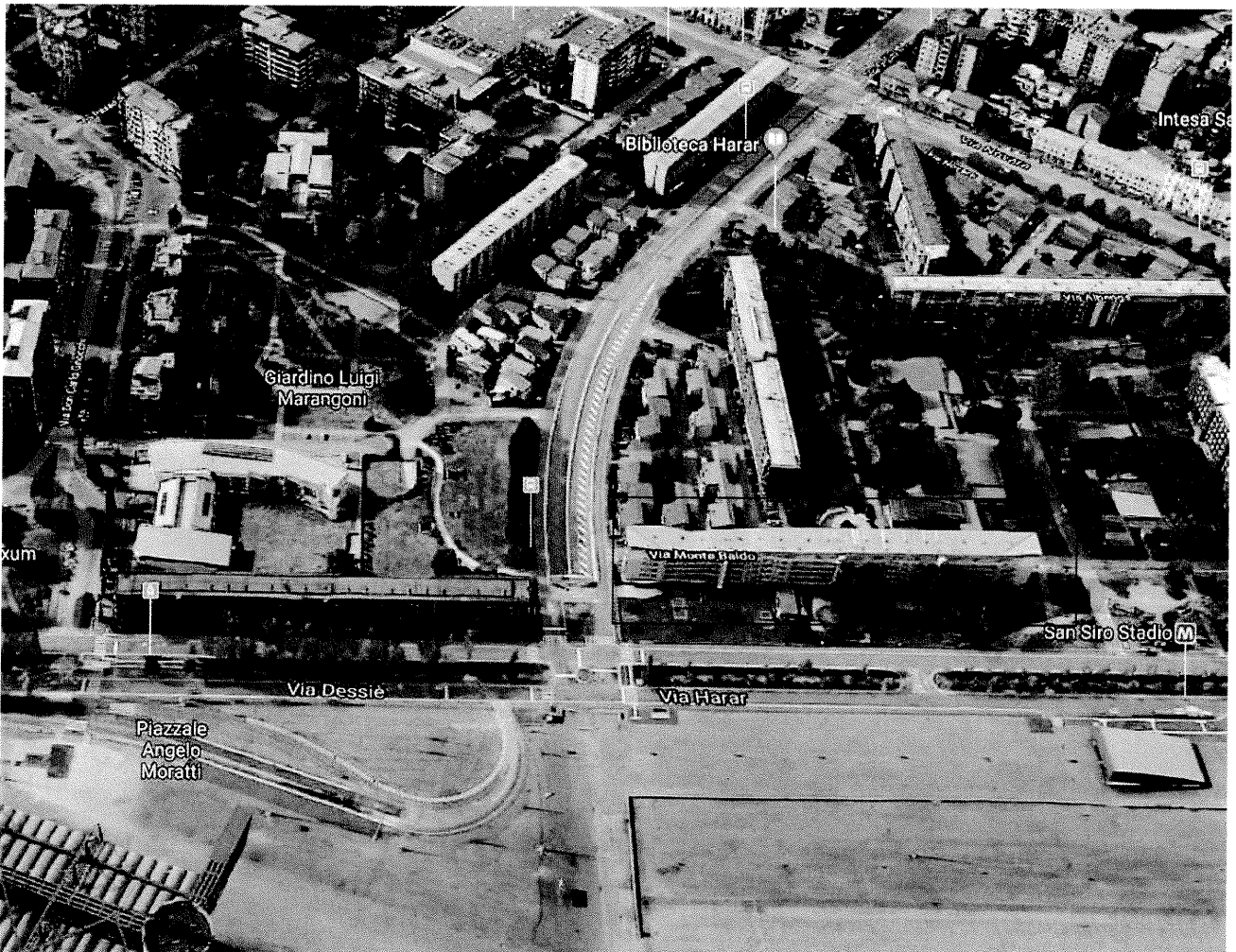
# TRIBUNALE DI MILANO

Sez. III Civile – G.E. Dott.ssa Scirpo – Procedura esecutiva immobiliare

R.G.E. 1011/2018

## DOCUMENTAZIONE FOTOGRAFICA – ALLEGATO 1

Via Dessie' 15 – Milano



Veduta aerea





Fronte su Via Dessié



Fronte sulla Via San Giusto e sul cortile condominiale





Cancello pedonale



Ingresso al condominio





Androne e scala



Ballatoio



Ballatoio con vista porta ingresso all'appartamento





Ingresso



Cucina

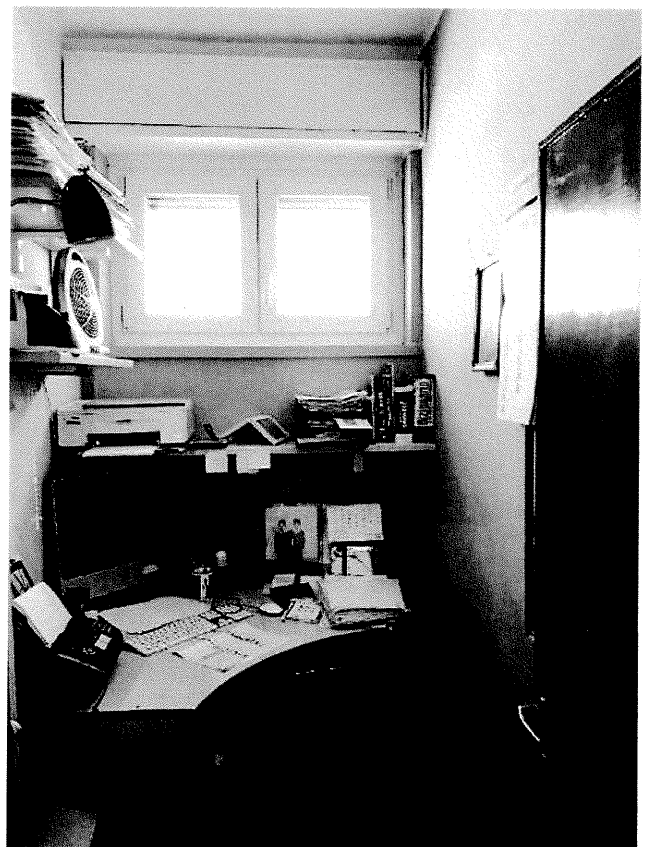




Bagno



Bagno



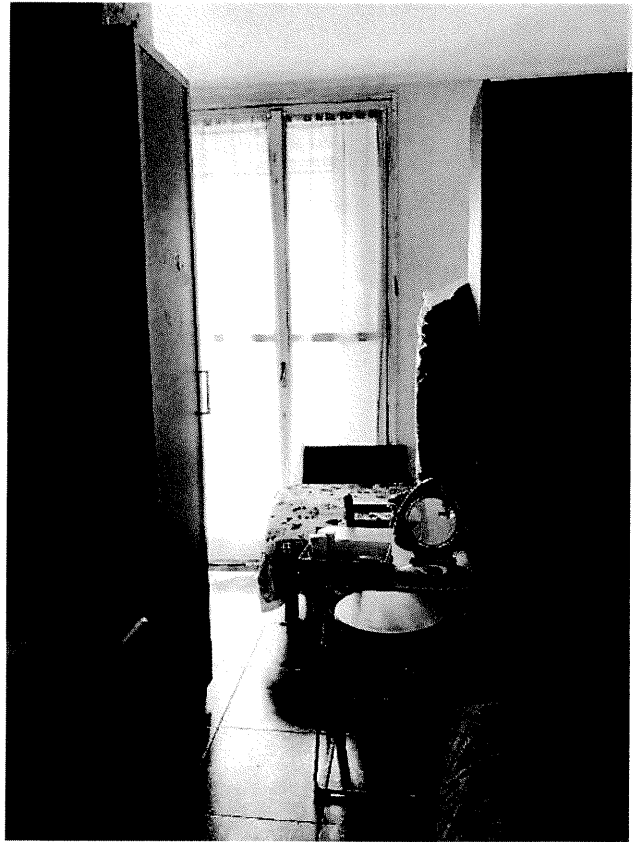
Studio





Camera matrimoniale





Camera



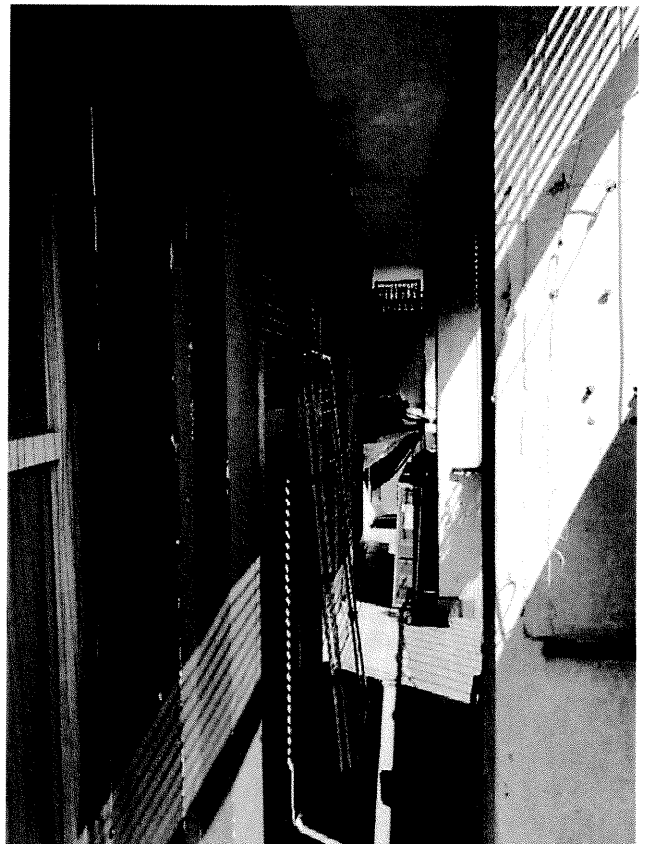




Soggiorno



Balcone





Corridoio di accesso alla cantina



La cantina è la NONA a destra entrando ed è contrassegnata con il numero 80

