



SERVITU' CARRAIA E PEDONALE PER ACCESSO ALLA PROPRIETA'



FACCIATA NORD





FACCIATA EST





FACCIATA EST





INGRESSO DAL PORTICO



PORTICO





SOGGIORNO



CUCINA FOTO 1





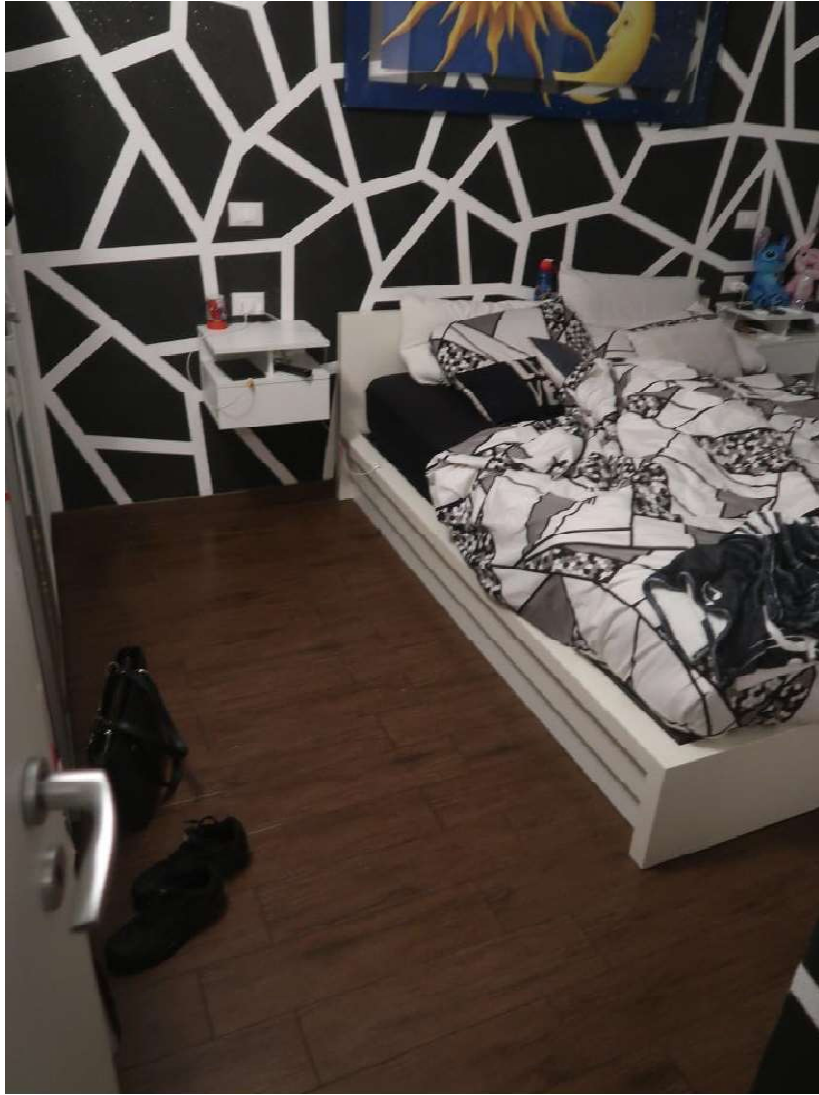
CUCINA FOTO 2





CAMERA





CAMERA







CORRIDOIO





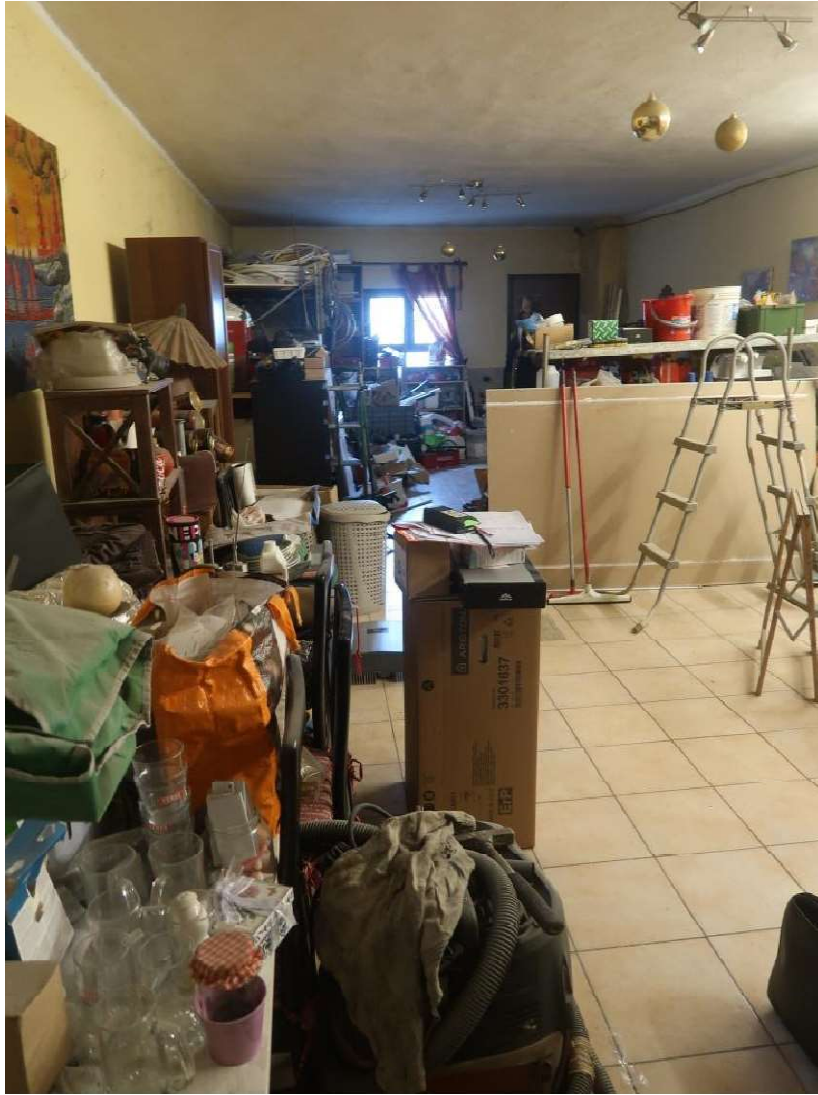
BAGNO FOTO 1





BAGNO FOTO 2





BOX

