

# Tribunale di Milano

## PROCEDURA DI ESECUZIONE IMMOBILIARE

**RG. 194/2023**

Giudice delle Esecuzioni: **dott. Idamaria Chieffo**

Custode: **avv. Francesca Palco**

### Fotografie





Foto 1 vista del condominio



Foto 2 porta ingresso al condominio



Foto 3 parti comuni

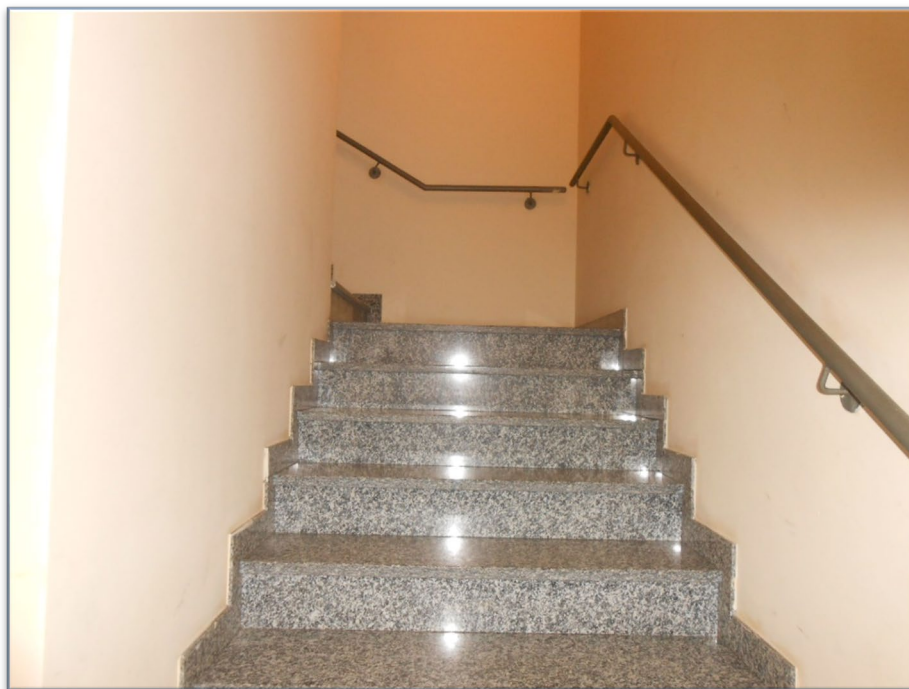


Foto 4 parti comuni



Foto 5 porta ingresso all'appartamento



Foto 6 ingresso/soggiorno



Foto 7 soggiorno



Foto 8 soggiorno



Foto 9 angolo cottura



Foto 10 angolo cottura



Foto 11 disimpegno



Foto 12 bagno



Foto 13 bagno

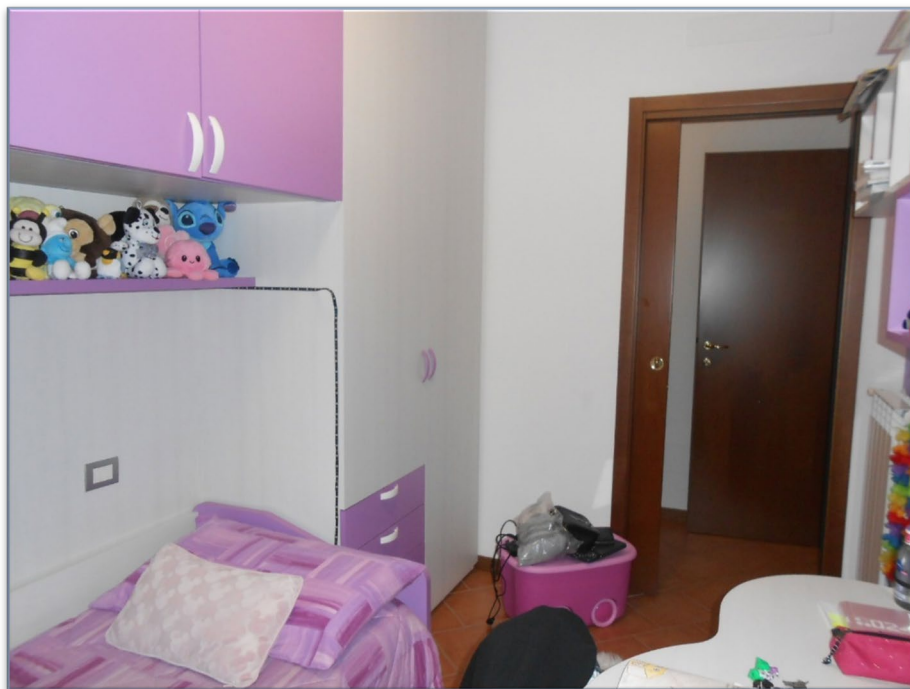


Foto 14 camera/studio





Foto 15 camera/studio



Foto 16 camera matrimoniale



Foto 17 camera matrimoniale



Foto 18 portico



Foto 19 giardino



Foto 20 giardino



Foto 21 giardino



Foto 22 parti comune cantine



Foto 23 porta ingresso cantina



Foto 24 cantina



Foto 25 cancello di accesso ai box



Foto 26 rampa



Foto 27 parti comuni



Foto 28 box



Foto 29 box