

TRIBUNALE di MILANO

III SEZIONE CIVILE

Esecuzione Immobiliare

RGE 3/2023

1



Stralcio ortofoto – vista aerea, localizzazione

Giudice: Dott.ssa Rita Bottiglieri

Esperto Nominato: Arch. Fabio Colmano

ALLEGATO 1 – ELABORATO FOTOGRAFICO

Arch. Fabio Colmano
Via Jacopo Dal Verme 5, 20159 Milano
Ordine Architetti Milano n: 4604
Albo CTU Tribunale Milano n° 11428
architetto@colmano.com





2

Foto 1 – Vista del complesso immobiliare sito in via Cavour 32



Foto 2 – Vista e inquadramento dell'appartamento, da via Mazzini



3

Foto 3 – Ingresso al civico 32 di via Cavour



Foto 4 – Cortile interno con accesso alle singole "scale"



Foto 5 – Ingresso alla “scala F” in cui è ubicato l'appartamento

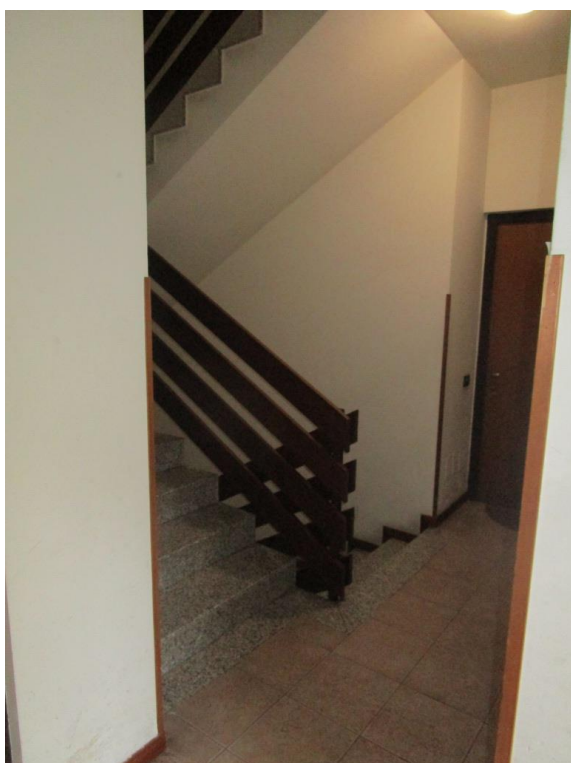
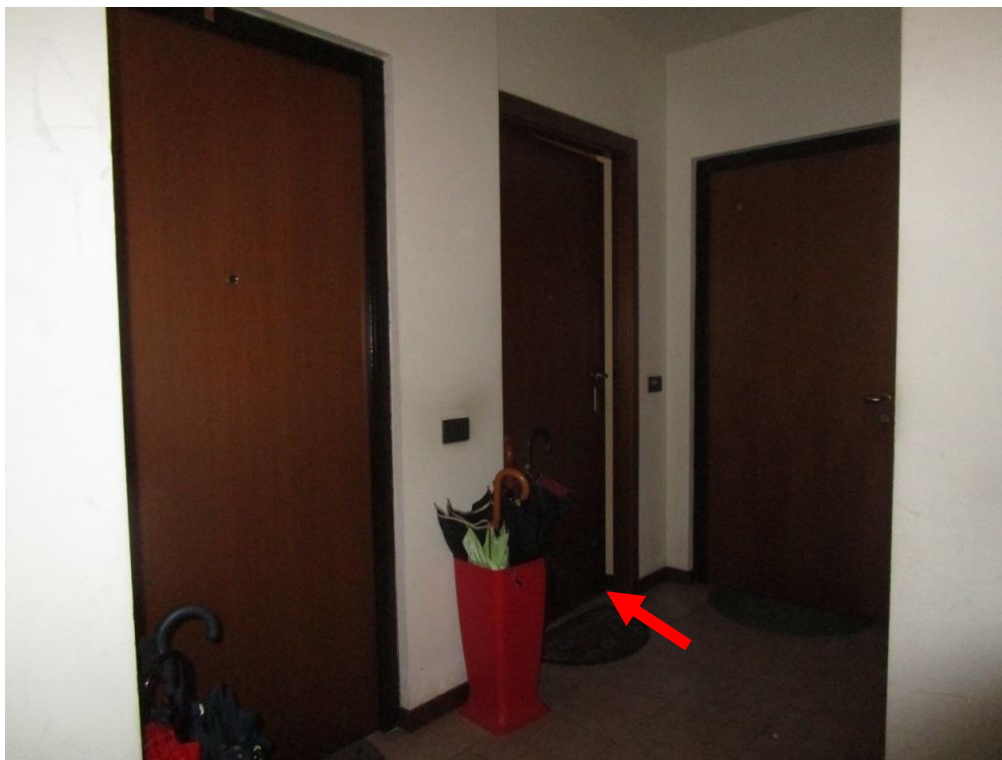


Foto 6/7 – Parti comuni (vano scala e ascensore) al piano terra



5

Foto 8 – Indicazione dell'ingresso all'appartamento



Foto 9 – Soggiorno con angolo cottura



6

Foto 10 – Soggiorno con angolo cottura e accesso al balcone



Foto 11/12 – Balcone con accesso dal soggiorno



7

Foto 13 – Disimpegno “zona notte” che distribuisce camera da letto e bagno

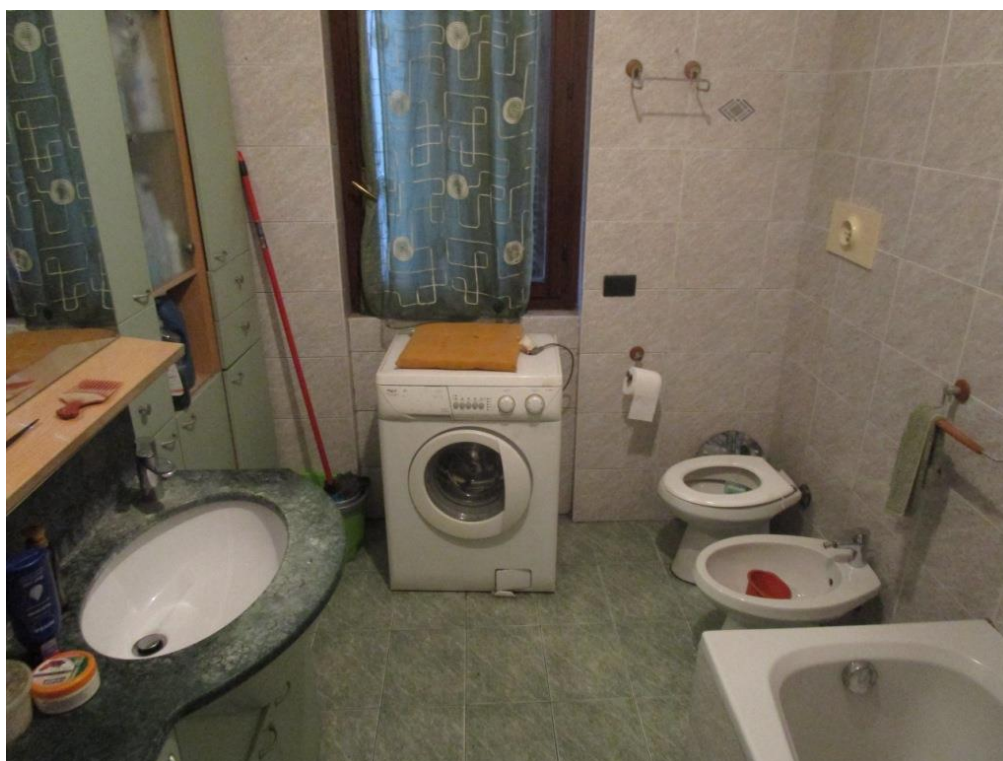


Foto 14 – Servizio igienico



8

Foto 15 – Servizio igienico



Foto 16 – Camera da letto



Foto 17 – Parti comuni al piano cantina (S1)



Foto 18 – Corridoio cantine



Foto 19 – Cantina di pertinenza