

LOTTO 1 – SUB. 706



INGRESSO - VISTA FOTOGRAFICA 6)

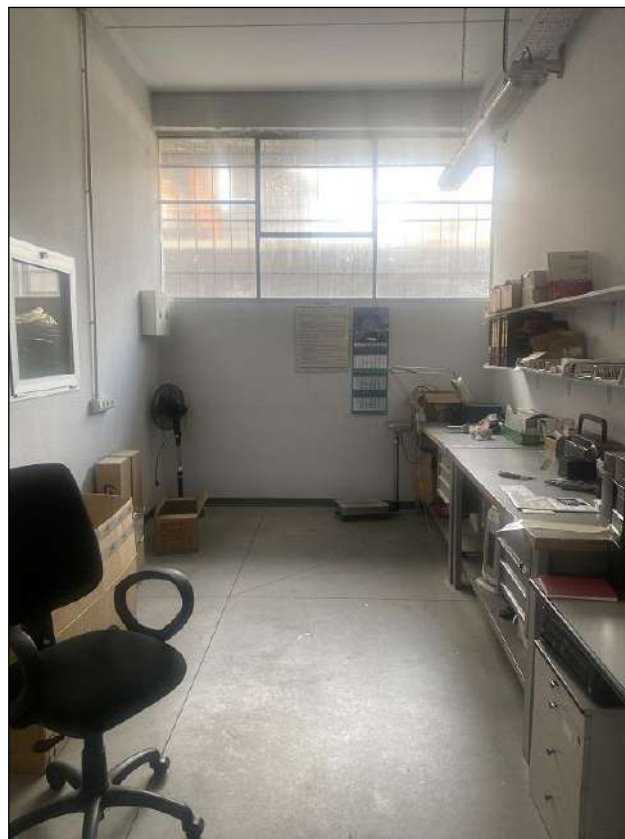


INGRESSO LABORATORIO - VISTA FOTOGRAFICA 7)





INTERNO LABORATORIO - VISTA FOTOGRAFICA 8)



UFFICIO - VISTA FOTOGRAFICA 9)





SERVIZI IGIENICI - VISTA FOTOGRAFICA 10)



SERVIZI IGIENICI - VISTA FOTOGRAFICA 11)





UFFICIO - VISTA FOTOGRAFICA 12)



SOTTOSCALA LOCALE QUADRO ELETTRICO - VISTA FOTOGRAFICA 13)





**SCALA DI ACCESSO ALL'UFFICIO SUB. 715 PIANO PRIMO
(VISTA FOTOGRAFICA 14)**

LOTTO 1 È SUB. 715



UFFICIO - VISTA FOTOGRAFICA 15)





UFFICIO - VISTA FOTOGRAFICA 16)



CORRIDOIO DI ACCESSO AL SUB. 702 - VISTA FOTOGRAFICA 17)



LOTTO 1 – SUB. 702



CUCINA/SOGGIORNO - VISTA FOTOGRAFICA 18)



CAMERA - VISTA FOTOGRAFICA 19)





BAGNO - VISTA FOTOGRAFICA 20)



CAMERA - VISTA FOTOGRAFICA 21)





LOGGIATO - VISTA FOTOGRAFICA 22)

